

. (3812) 49-77-22
(3812) 61-71-05
. (3812) 28-65-26

Россия, г. Омск (644105)
ул. 4-я Челюскинцев 6....
potapov@tehnokrat-omsk.ru

Дымоходы из нержавеющей технической стали AISI 430, AISI 439 (аналог 08X17T, 12X17T) магнитная

Содержание

1. Труба дымовая одностенная	стр. 2
2. Труба дымовая утепленная (сэндвич)	стр. 3

. (3812) 49-77-22
 (3812) 61-71-05
 . (3812) 28-65-26

Россия, г. Омск (644105)
 ул. 4-я Челюскинцев 6....
 potapov@tehnokrat-omsk.ru

1. Труба дымовая одностенная

31 Март 2015

Нержавеющая техническая сталь AISI 430, AISI 439 (аналог 08X17T, 12X17T) магнитная.

Ø	t	L	K	Соедин.		
				растр. Рис.2	Н Соедин. флан. Рис.1	
мм			руб.	мм	руб.	
Φ80	0.5	250	200	234	195	731
		500	450	361	445	858
		1000	950	477	945	974
Φ100	0.5	250	200	268	195	829
		500	450	426	445	987
		1000	950	597	945	1157
Φ110	0.5	250	200	285	195	876
		500	450	459	445	1051
		1000	950	656	945	1248
Φ120	0.5	250	200	302	195	926
		500	450	492	445	1116
		1000	950	716	945	1341
Φ130	0.5	250	200	318	195	974
		500	450	524	445	1180
		1000	950	776	945	1431
Φ150	0.5	250	200	352	195	1074
		500	450	590	445	1312
		1000	950	895	945	1617
Φ160	0.5	250	200	369	195	1122
		500	450	622	445	1375
		1000	950	955	945	1707
Φ180	0.5	250	200	402	195	1219
		500	450	688	445	1505
		1000	950	1074	945	1891
Φ200	0.5	250	200	436	195	1317
		500	450	753	445	1634
		1000	950	1193	945	2074
Φ250	0.5	250	200	520	195	1562
		500	450	916	445	1959
		1000	950	1492	945	2534
Φ250	0.5	2000	1950	3294	1945	4337

L - общая длина, мм
 H, K, F - монтажная длина, мм
 t - толщина металла, мм

Ø	t	L	H	Соедин.	
				флан. Рис.1	руб.
мм			руб.	руб.	руб.
Φ300	0.8	250	195	2858	
		500	445	4359	
		1000	945	6792	
		2000	1945	13366	
Φ350	0.8	250	195	3274	
		500	445	5026	
		1000	945	7884	
		2000	1945	15533	
Φ400	0.8	250	195	3690	
		500	445	5692	
		1000	945	8977	
		2000	1945	17701	
Φ450	0.8	250	195	4105	
		500	445	6356	
		1000	945	10068	
		2000	1945	19866	
Φ500	0.8	250	195	5361	
		500	445	7863	
		1000	945	12000	
		2000	1945	22874	
Φ550	0.8	250	195	5855	
		500	445	8607	
		1000	945	13171	
		2000	1945	25119	
Φ600	0.8	250	195	6349	
		500	445	9351	
		1000	945	14341	
		2000	1945	27365	
Φ650	1	250	195	7303	
		500	445	10990	
		1000	945	17122	
		2000	1945	33114	
Φ700	1	250	195	7831	
		500	445	11802	
		1000	945	18417	
		2000	1945	35627	
Φ750	1	250	195	8358	
		500	445	12613	
		1000	945	19711	
		2000	1945	38140	

Ø	t	L	H	Соедин.	
				флан. Рис.1	руб.
мм			руб.	руб.	руб.
Φ800	1.2	250	195	9673	
		500	445	14974	
		1000	945	23829	
		2000	1945	46777	
Φ850	1.2	250	195	10249	
		500	445	15880	
		1000	945	25300	
		2000	1945	49671	
Φ900	1.2	250	195	10822	
		500	445	16785	
		1000	945	26769	
		2000	1945	52563	
Φ950	1.2	250	195	11397	
		500	445	17692	
		1000	945	28240	
		2000	1945	55457	
Φ1000	1.2	250	195	11973	
		500	445	18598	
		1000	945	29711	
		2000	1945	58351	

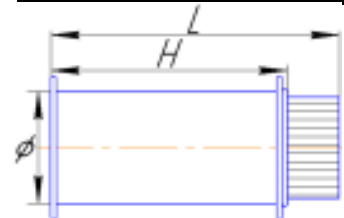


Рис. 1 Фланцевое соединение

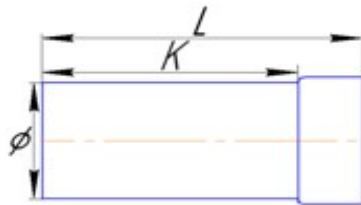
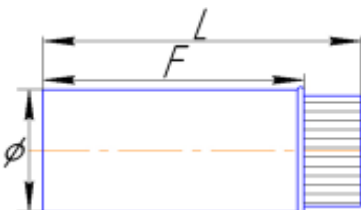


Рис. 2 Раструбное соединение

Возможно исполнение с
нипельным соединением



. (3812) 49-77-22
 (3812) 61-71-05
 . (3812) 28-65-26

Россия, г. Омск (644105)
 ул. 4-я Челюскинцев 6....
 potapov@tehnokrat-omsk.ru

2. Труба дымовая утепленная (сэндвич)

31 Март 2015

Нержавеющая техническая сталь AISI 430, AISI 439 (аналог 08X17T, 12X17T) магнитная.

Утеплитель: базальтовое волокно. Соединение: нержавеющие фланцы.

d/D	tв/ty/тн	L	H	Соедин.
				флан. Рис.3
мм				руб.
80/180	0,5/50/0,5	250	210	1573
		500	460	2067
		1000	960	3057
		2000	1960	5032
100/240	0,5/70/0,5	250	210	1961
		500	460	2634
		1000	960	3981
		2000	1960	6672
110/250	0,5/70/0,5	250	210	2027
		500	460	2741
		1000	960	4164
		2000	1960	7013
120/260	0,5/70/0,5	250	210	2098
		500	460	2849
		1000	960	4352
		2000	1960	7355
130/270	0,5/70/0,5	250	210	2166
		500	460	2955
		1000	960	4535
		2000	1960	7696
150/290	0,5/70/0,5	250	210	2302
		500	460	3169
		1000	960	4907
		2000	1960	8379
160/300	0,5/70/0,5	250	210	2373
		500	460	3279
		1000	960	5092
		2000	1960	8722
180/320	0,5/70/0,5	250	210	2508
		500	460	3493
		1000	960	5464
		2000	1960	9404
200/340	0,5/70/0,5	250	210	2644
		500	460	3707
		1000	960	5835
		2000	1960	10087
250/390	0,5/70/0,5	250	210	2989
		500	460	4245
		1000	960	6761
		2000	1960	11793

d/D	tв/ty/тн	L	H	Соедин.
				флан. Рис.3
мм				руб.
300/500	0,8/100/0,5	250	210	5534
		500	460	8136
		1000	960	13339
		2000	1960	23744
350/550	0,8/100/0,5	250	210	6121
		500	460	9085
		1000	960	15015
		2000	1960	26873
400/600	0,8/100/0,5	250	210	6708
		500	460	10036
		1000	960	16692
		2000	1960	30001
450/650	0,8/100/0,5	250	210	7297
		500	460	10988
		1000	960	18368
		2000	1960	33129
500/700	0,8/100/0,5	250	210	7884
		500	460	11937
		1000	960	20043
		2000	1960	36257
550/750	0,8/100/0,8	250	210	8992
		500	460	14028
		1000	960	24099
		2000	1960	44239
600/800	0,8/100/0,8	250	210	9616
		500	460	15056
		1000	960	25934
		2000	1960	47693
650/850	1/100/0,8	250	210	10667
		500	460	16942
		1000	960	29495
		2000	1960	54601
700/900	1/100/0,8	250	210	11320
		500	460	18033
		1000	960	31462
		2000	1960	58316
750/950	1/100/0,8	250	210	11975
		500	460	19126
		1000	960	33428
		2000	1960	62034

d/D	tв/ty/тн	L	H	Соедин.
				флан. Рис.3
мм				руб.
800/1000	1,2/100/0,8	250	210	13369
		500	460	21698
		1000	960	38357
		2000	1960	71677
850/1050	1,2/100/0,8	250	210	14070
		500	460	22883
		1000	960	40508
		2000	1960	75760
900/1100	1,2/100/0,8	250	210	14771
		500	460	24068
		1000	960	42660
		2000	1960	79847
950/1150	1,2/100/0,8	250	210	15471
		500	460	25252
		1000	960	44811
		2000	1960	83931
1000/1200	1,2/100/0,8	250	210	16172
		500	460	26436
		1000	960	46964
		2000	1960	88017

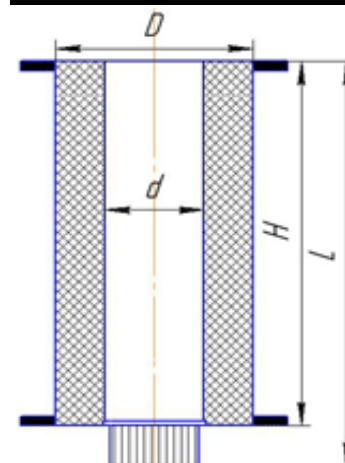


Рис.3. Утепленная дымовая труба с фланцевым соединением

d/D - диам. внутр./наруж. трубы, мм

L - общая длина трубы, мм

H - монтажная длина трубы, мм

tв - толщ. внутр. трубы, мм

тн - толщ. наруж. трубы, мм

ty - толщ. утеплителя, мм